

减速电机基本性能参数

电机型号	2RK6/10CC		
额定电压	AC220V(单相)	电机级数	4P
额定功率	6/10W	空载转速	1480rpm
额定电流	0.12/0.15A	工作制	S1
额定转速	1200rpm	绝缘电阻	>50MΩ
额定转矩	0.047/0.079N.m	电气强度	1500V/min
额定频率	50Hz	绝缘等级	B
空载电流	—	防护等级	IP44
散热箱规格	2GN5~300K·8		

噪声 <60dB(L=1m)

使用环境温度 -10℃~40℃

湿度 相对湿度90%以下

减速比	箱高 (L)	减速级数	与电机旋转方向	传动效率	输出转矩N.m(允许最大输出扭矩2.5N.m)
5	32	2	相同	81%	6W 0.19
6					10W 0.32
7.5					0.23 0.38
9					0.29 0.48
10					0.34 0.58
12.5	4.15	3	相反	73%	0.38 0.64
15					0.48 0.80
18					0.58 0.96
20					0.69 1.16
25					0.77 1.28
30	4.15	4	相同	66%	0.87 1.45
36					1.04 1.74
40					1.25 2.09
50					1.39 2.32
60					1.74 2.90(2.5)
75	4.15	4	相反	73%	2.09 3.48(2.5)
90					2.36 3.93(2.5)
100					2.83(2.5) 4.72(2.5)
120					3.15(2.5) 5.25(2.5)
150					3.78(2.5) 6.30(2.5)
180	4.15	4	相同	66%	4.72(2.5) 7.87(2.5)
200					5.67(2.5) 9.45(2.5)
250					6.30(2.5) 10.50(2.5)
300					7.87(2.5) 13.13(2.5)
					9.45(2.5) 15.75(2.5)

客户名称

版本号

旧底图总号

旧底图总号

底图总号

签字

日期

电机接线图

电机接线图

电机接线图

电机接线图

电机接线图

电机接线图

电机接线图

电机接线图

电机接线图

电机接线图

电机接线图

电机接线图

电机接线图

电机接线图

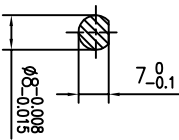
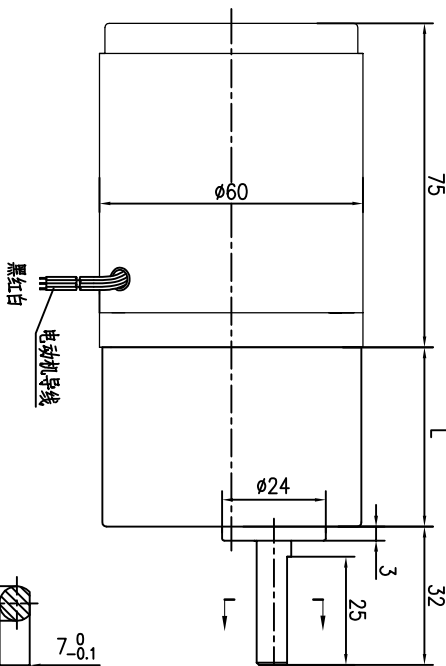
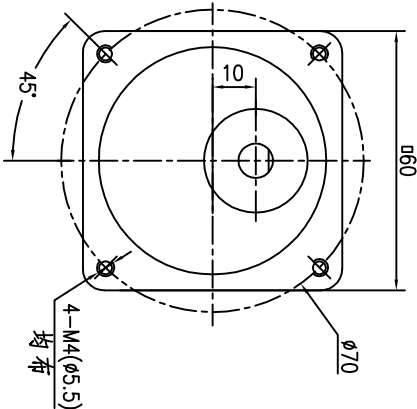
电机接线图

电机接线图

电机接线图

电机接线图

电机接线图



文件编号

TB-Y-20221001-01(A/0)

请确认

客户签名

产品编码

外形图

单相交流微型减速电动机

图样标记

重量

比例

共 1 页

2RK6/10CC/2GN5~300K·8