

减速电机基本性能参数

3RK15/20CC•R

电机型号	3RK15/20CC•R		
额定电压	AC220V(单相)	电机级数	4P
额定功率	15/20W	空载转速	1480rpm
额定电流	0.20/0.25A	工作制	S1
额定转速	1200rpm	绝缘电阻	>50MΩ
额定转矩	0.12/0.16Nm	电气强度	1500V/min
额定频率	50Hz	绝缘等级	B
空载电流	—	防护等级	IP44
齿轮箱规格	3GN5~550K•10		

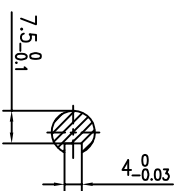
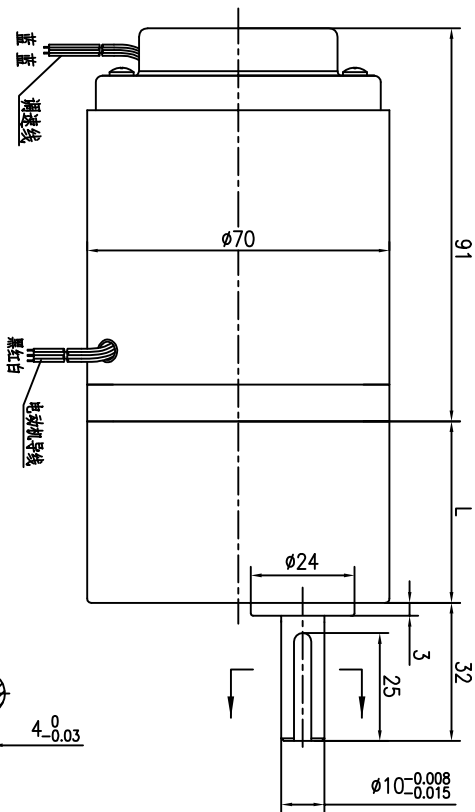
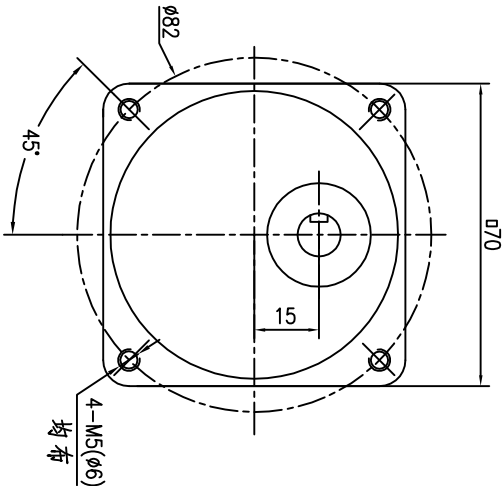
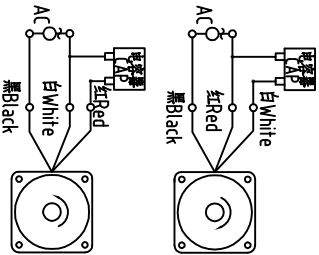
噪声 <60dB(L=1m)

使用环境温度 -10℃~40℃

湿度 相对湿度90%以下

减速比	箱筒 (L)	减速级数	与电机 旋转方向	传动效率	输出转矩N.m(允许最大输出扭矩5N.m)	
5					15W	20W
6					0.48	0.64
7.5					0.58	0.77
9					0.72	0.97
10	32	2	相同	81%	0.87	1.16
12.5					0.96	1.29
15					1.20	1.61
18					1.45	1.93
20					1.74	2.32
25					1.74	2.32
30					2.18	2.90
36					2.61	3.49
40					3.14	4.18
50	42	3	相反	73%	3.49	4.65
60					4.35	5.81
75					5.225	6.975
90					6.535	8.715
100					7.095	9.245
120					7.885	10.515
150					9.455	12.615
180					11.815	15.765
200	42	4	相同	66%	14.185	18.915
250					15.755	21.015
300					19.705	26.265
360					23.645	31.525
400					28.365	37.825
500					31.525	42.025
550					39.395	52.535
					43.335	57.785

电机接线图



文件编号

1B•Y-20221001-05(A/0)

请确认

客户签名	日期
产品编码	

外形图

标记/人数	更改文件号	签字	日期
设计			
校对			
审核			
工艺			
共 1 页 第 1 页			

单相交流微型减速电动机

台邦电机工业集团有限公司

日期

签字

底图总号

借通/零件登记  
旧底图总号

版本号

客户名称