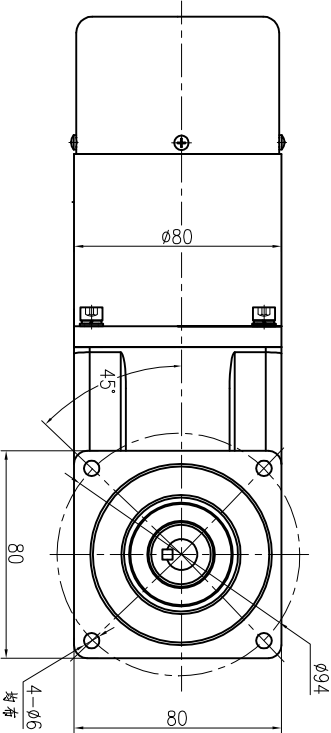
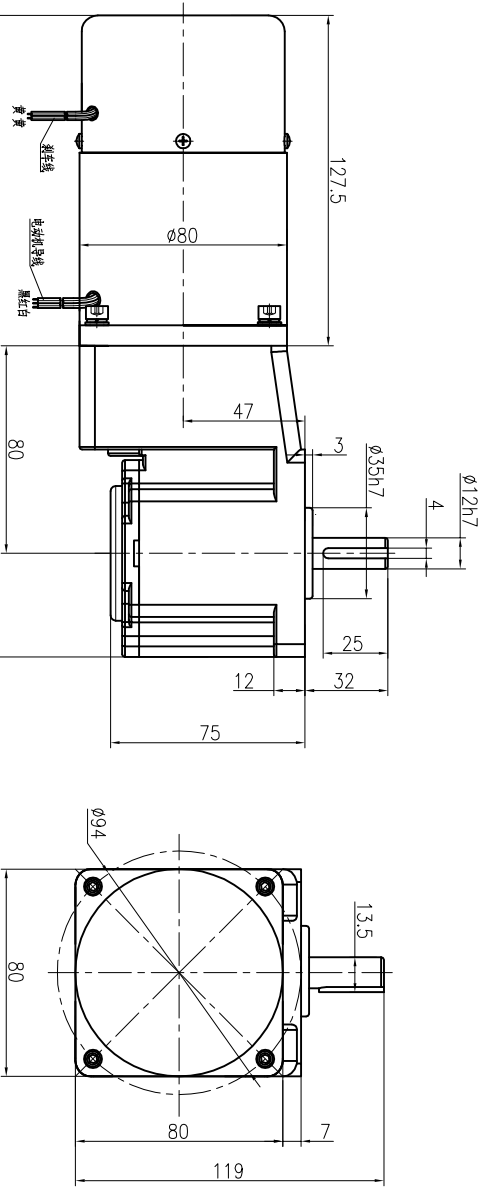
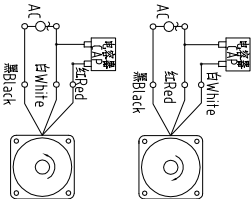


减速电机基本性能参数

电机型号	4RK25/30/40CC·M		
额定电压	AC220V(单相)	电机极数	4P
额定功率	25/30/40W	空载转速	1480rpm
额定电流	0.3/0.35/0.4A	工作制	S1
额定转速	1250rpm	绝缘电阻	>50MΩ
额定转矩	0.19/0.23/0.3N.m	电气强度	1500V/min
额定频率	50Hz	绝缘等级	B
空载电流	—	防护等级	IP44
齿轮箱规格	80G25-240RT		
噪声	<60dB(L=1m)		
使用环境温度	-10℃~40℃		
速度	相对湿度90%以下		
减速比	减速级数	与电机 旋转方向	传动 效率
5	3	相反	73%
6			
7.5			
9			
10			
12.5			
15			
18			
20			
25			
30	4	相同	66%
36			
40			
4.5			
50			
60			
75			
90			
100			
120			
150			
180			
200			
240			



电机接线图



请确认

客户签名	日期
产品编码	

外形图

设计	外数	更改文件号	签字	日期	图样标记	重量	比例
校对			审核				1:2
工艺					共 1 页	第 1 页	4RK25/30/40CC·M/80G25-240RT

台邦电机工业集团有限公司

微型交流直角减速电机